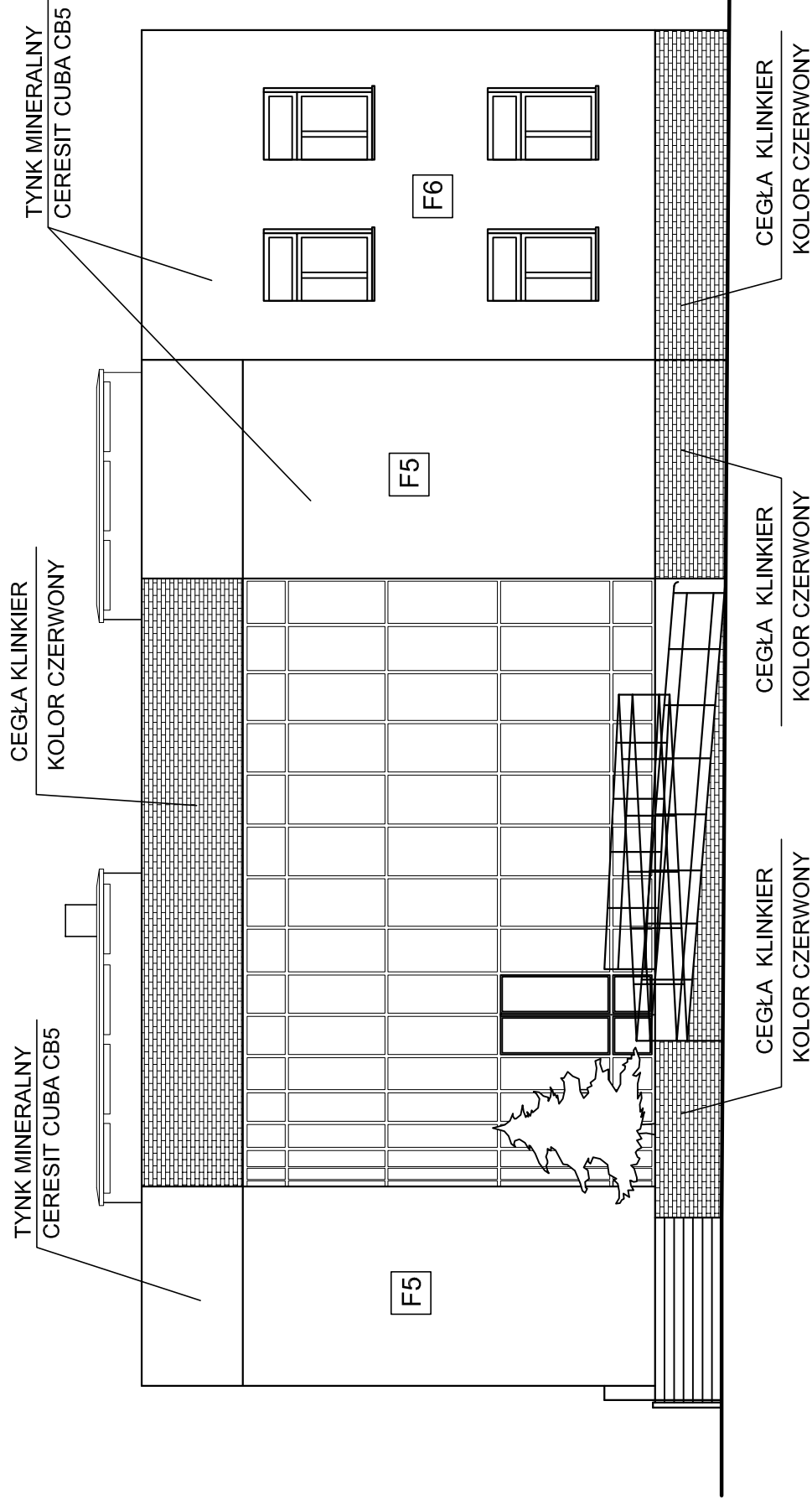


# ELEWACJA OD STRONY PLACU MANEWROWEGO



# ELEWACJA FRONTOWA

Investycja:	TERMODRENOWANIE BUDYNKU SZKOŁY ADMINISTRACYJNEGO WOJEWÓDZKIEGO OŚRODKA RUCHU DROGOWEGO WE WŁOCŁAWKU		
Adres:	87- 800 WŁOCŁAWEK , UL. ZIELNA 2/ 4		
Investor:	WOJEWÓDZKI OŚRODEK RUCHU DROGOWEGO WE WŁOCŁAWKU , UL. ZIELNA 2/ 4		
Rysunek:	ELEWACJE		
Projektant:	mgr inż.arch. Maria Ingielewicz spec.: architektonicznej upr. nr ABU-IX-8386-5/6/89Wk		
Projektant:	mgr inż. Małgorzata Głodek spec.: konstrukcyjno - budowlana upr. proj. UAN-NB-8386-5/96/87 Wk		
Data:	08.2011r.	Skala: 1:100	
			2.